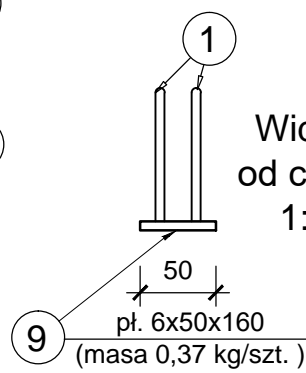
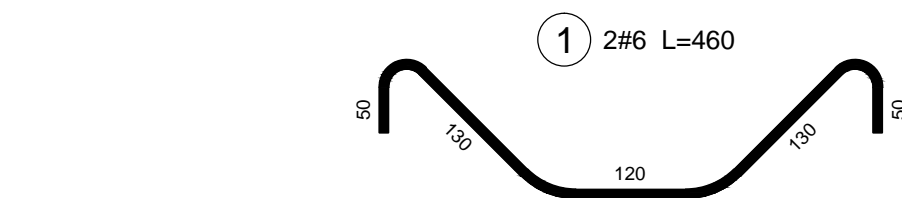
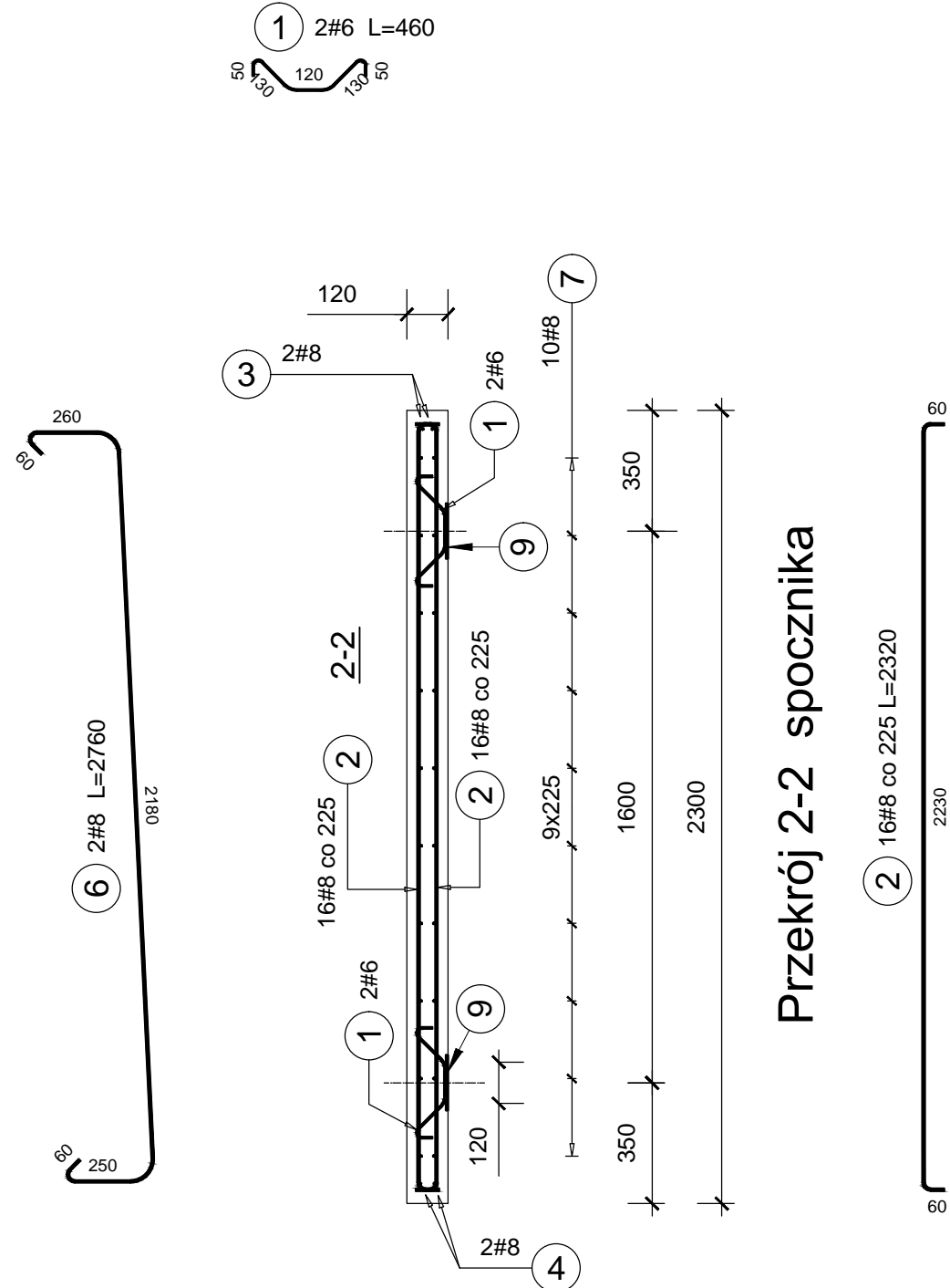


Przekrój 1-1 spocznika



Marka stalowa
Wykonać 4x

Zestawienie stali

Poz.	Stal		Długość (mm)	Liczba			Długość łączna (m)	
	#			w elemencie	elementów	ogółem	A-III	A-IIIN
	A-III	A-IIIN					# 6	# 8
1	6		460	2	4	8	3,68	
2		8	2320	32	1	32		74,24
3		8	4060	2	1	2		8,12
4		8	4060	2	1	2		8,12
5		8	2760	2	1	2		5,52
6		8	2760	2	1	2		5,52
7		8	3620	20	1	20		72,40
Długość wg średnic (m)							3,68	173,92
Masa 1 m pręta (kg/m)							0,22	0,40
Masa łączna wg średnic (kg)							0,82	68,70
Masa łączna wg gatunku stali (kg)							0,82	68,70
Ogółem (kg)								69,52

Masa spocznika - 2484 kg
Wykonać 1x

Uwaga:
System ukrytych uchwytów do zaczepienia
zawiesi przyjąć i zgodnie z typem stosowanym
przez wybranego producenta prefabrykatów.

Beton C30/37
Stal AIIIN - B500Sp
Stal AIII - RB400
Stal profilowa S 235
Elektrody ER 1.46

PRACOWNIA PROJEKTÓW BUDOWNICTWA mgr inż. Iwona Przybyłka 43-100 Tychy ul. Wschodnia 18			
Obiekt:	Pawilon handlowy		
Temat:	Projekt remontu schodów zewnętrznych		
Adres obiektu:	Tychy, ul. Żwakowska 15		
Tytuł rysunku:	Płyta spocznikowa prefabrykowana		
Projektant: mgr inż. Janusz Przybyłka	Nr uprawnień konstr. - budowl. 683/87	Podpis:	Skala: 1:5/1:20
			Data opracowania: sierpień, 2025
Kierownik Pracowni: mgr inż. Iwona Przybyłka	Nr uprawnień konstr. - budowl. 52/91	Podpis:	Nr rysunku: 5